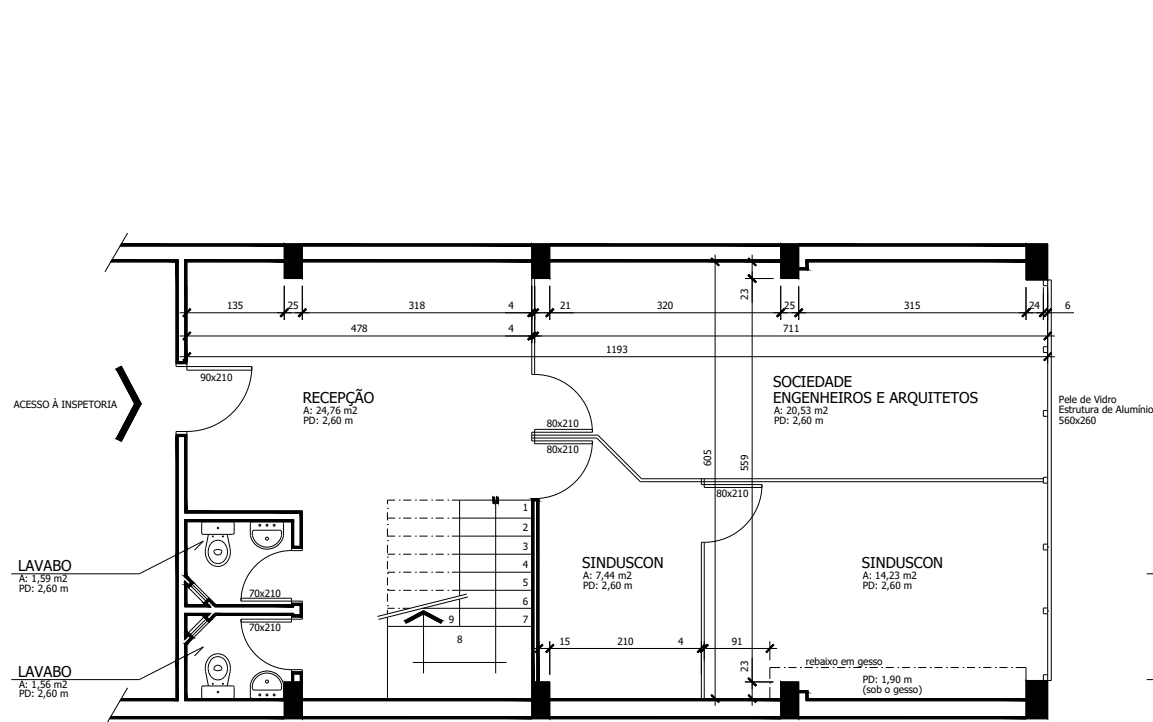


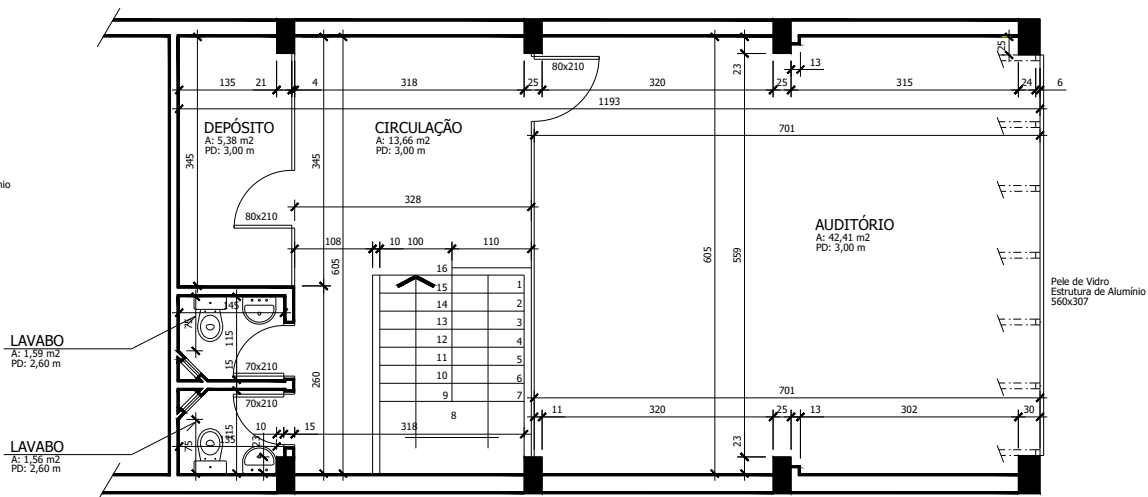
PLANTA BAIXA - 5º ANDAR
ÁREA TOTAL: 94,22m²
ÁREA LÍQUIDA: 92,74m²

ESCALA 1/50

REFORMAS DE SALAS COMERCIAIS			
CREA / RS - INSPETORIA RIO GRANDE			
Av. SILVA PAES, 266 - CENTRO - RIO GRANDE / RS			
PROJETO:	Arq. LEONNARDO TÓRGO / Eng. SANDRA BERTO		
ASSUNTO:	PLANTA BAIXA 5º ANDAR SALA 501		
PROJETO	DATA:	ESCALA:	DESENHO:
ARQUITETÔNICO	AGOSTO/22	INDICADA	LEONNARDO
PRANCHA:			A 01

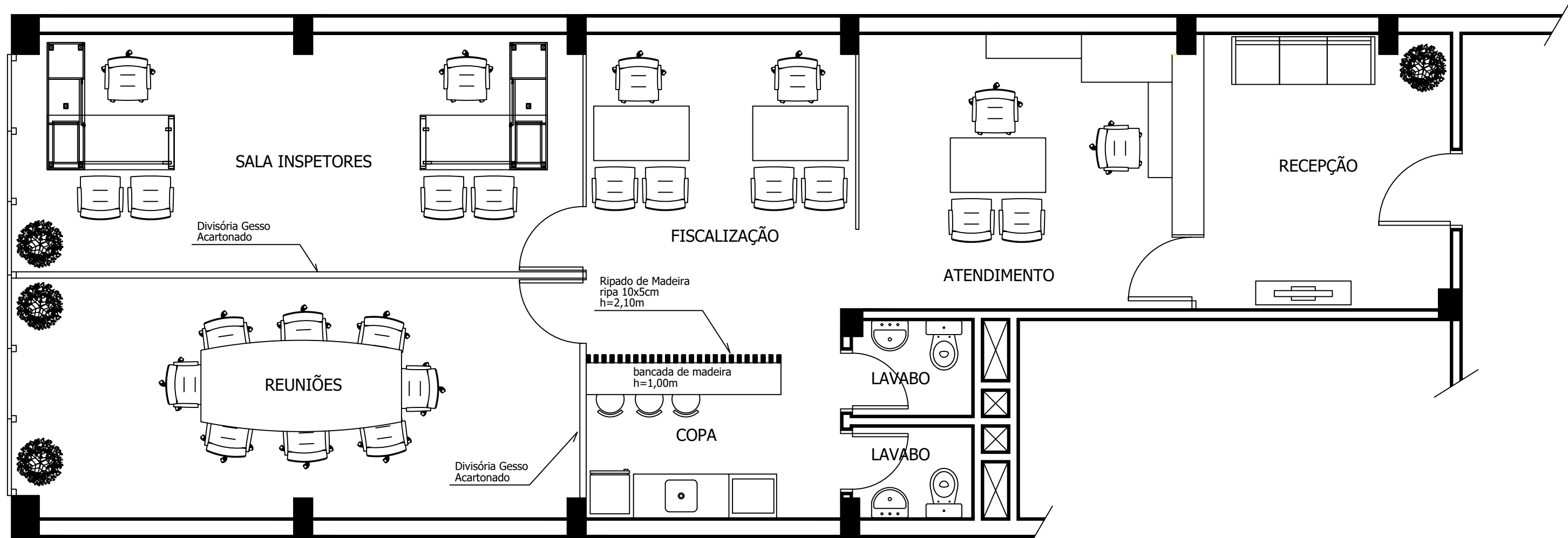


PLANTA BAIXA - 7º ANDAR
ÁREA TOTAL: 72,18m²
ÁREA LÍQUIDA: 70,92m²
ESCALA 1/50

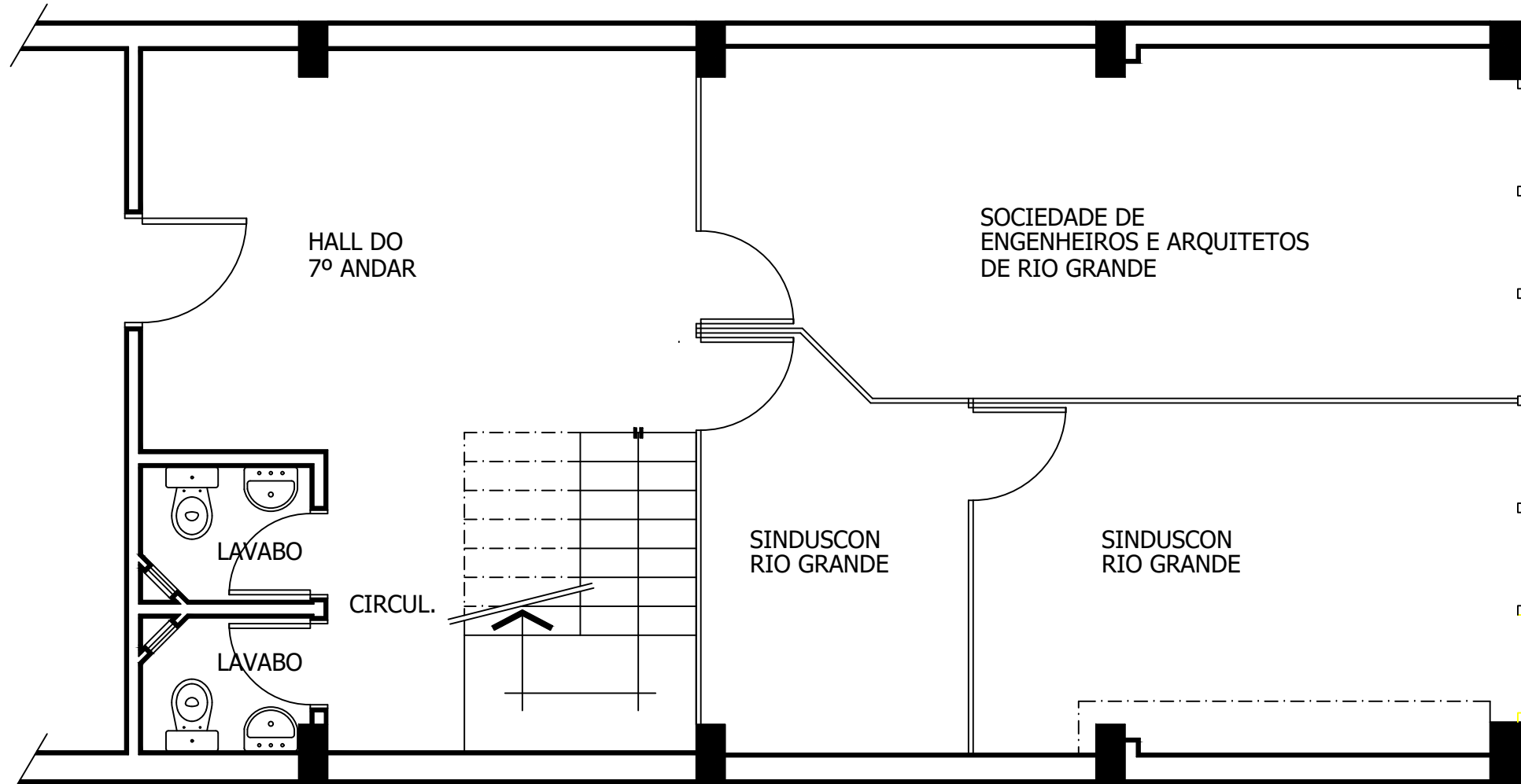


PLANTA BAIXA - 8º ANDAR
ÁREA TOTAL: 66,68m²
ÁREA LÍQUIDA: 65,43m²
ESCALA 1/50

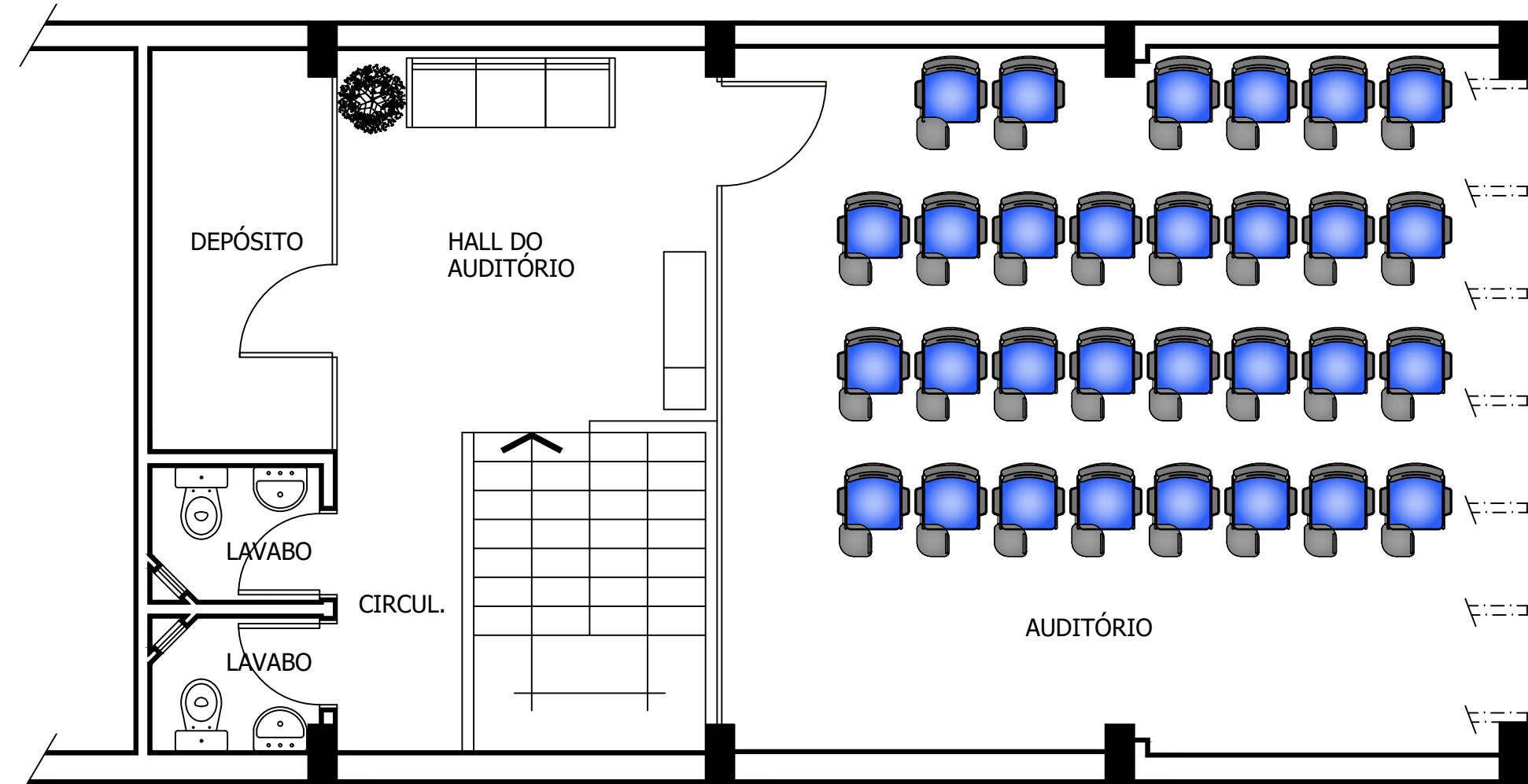
REFORMAS DE SALAS COMERCIAIS			
CREA / RS - INSPECTORIA RIO GRANDE Av. SILVA PAES, 266 - CENTRO - RIO GRANDE / RS			
PROJETO: Arq. LEONNARDO TÓRGO / Eng. SANDRA BERTO			
ASSUNTO: PLANTAS BAIXAS 7º e 8º ANDAR SALA 702			
PROJETO: ARQUITETÔNICO	DATA: AGOSTO/22	ESCALA: INDICADA	DESENHO: LEONNARDO
FABRICA: A 02			



LAYOUT
PLANTA BAIXA - 5º ANDAR
SALA 501
ESCALA 1/50

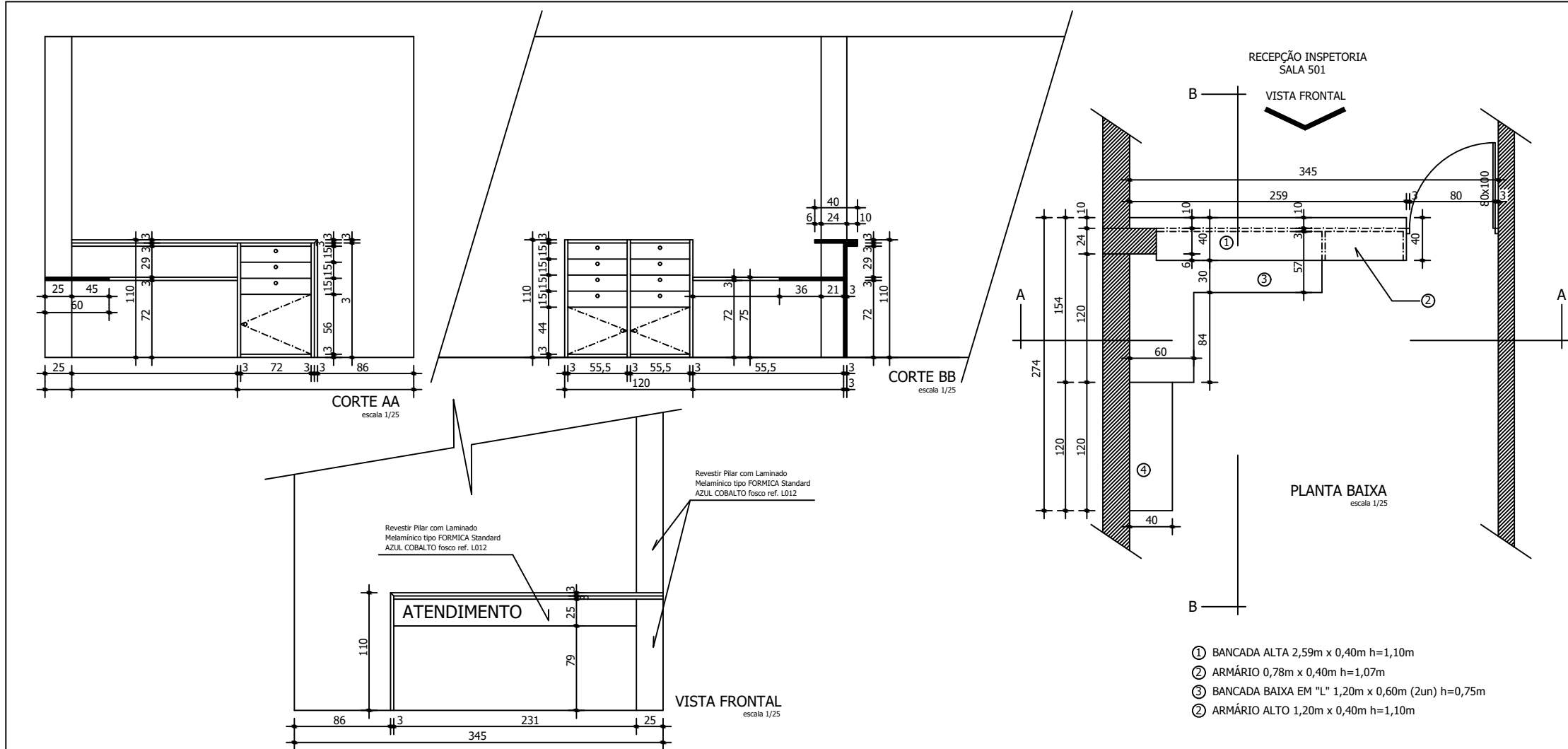


LAYOUT
PLANTA BAIXA - 7º ANDAR
SALA 702
ESCALA 1/50

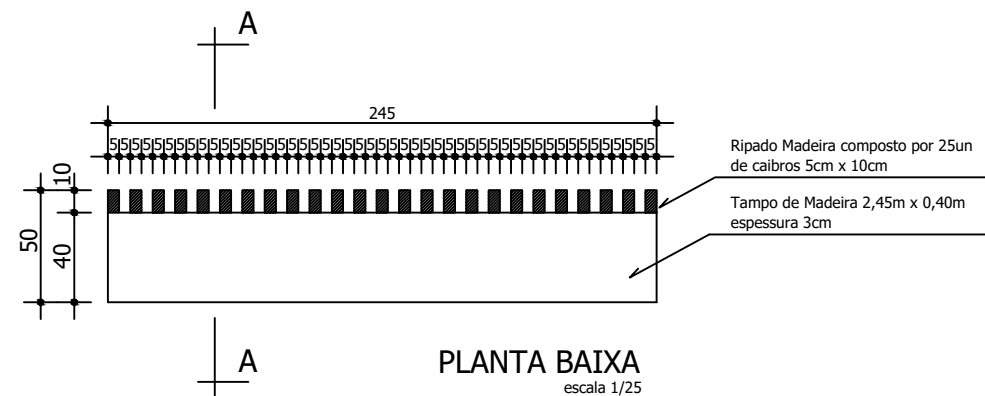


LAYOUT
PLANTA BAIXA - 8º ANDAR
SALA 702
ESCALA 1/50

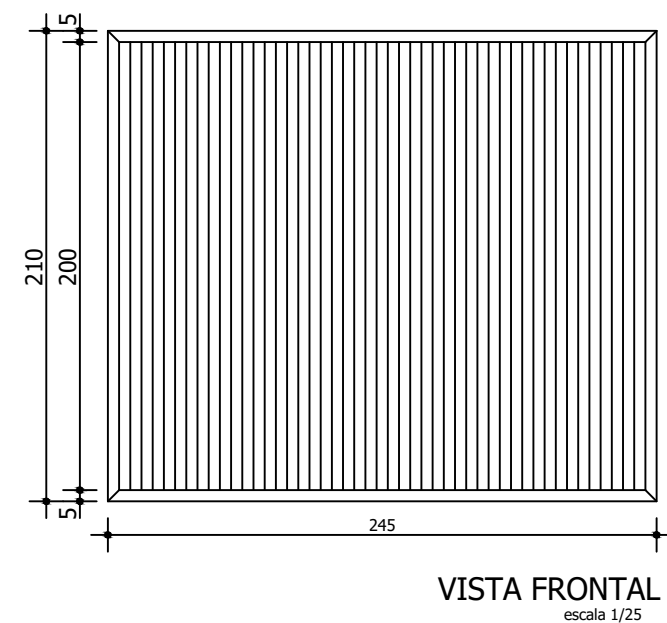
REFORMAS DE SALAS COMERCIAIS			
CREA / RS - INSPETORIA RIO GRANDE			
Av. SILVA PAES, 266 - CENTRO - RIO GRANDE / RS			
PROJETO: Arq. LEONNARDO TÓRGO / Eng. SANDRA BERTO			
OBJETO: LAYOUT SALAS 5º, 7º e 8º ANDAR			FOLHA: A 03
PROJETO: ARQUITETÔNICO	DATA: AGOSTO/22	ESCALA: INDICADA	
DESENHO: LEONNARDO			



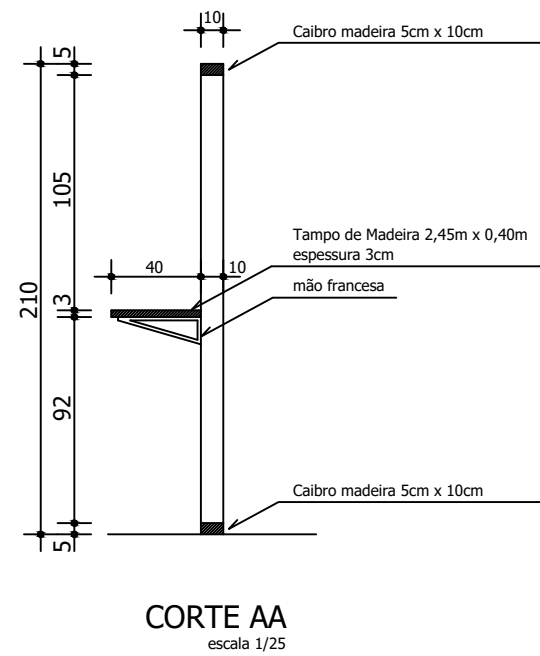
REFORMAS DE SALAS COMERCIAIS				
CREA / RS - INSPETORIA RIO GRANDE				
Av. SILVA PAES, 266 - CENTRO - RIO GRANDE / RS				
PROJETO:				
Arq. LEONNARDO TÓRGO / Eng. SANDRA BERTO				
ASSUNTO:				FRANCO:
DETALHAMENTO MOBILIÁRIO FIXO				
SALA 501				
PROJETO	DATA:	ESCALA:	DESENHO:	A 04
ARQUITETÔNICO	SETEMBRO/22	INDICADA	LEONNARDO	



PLANTA BAIXA
escala 1/25

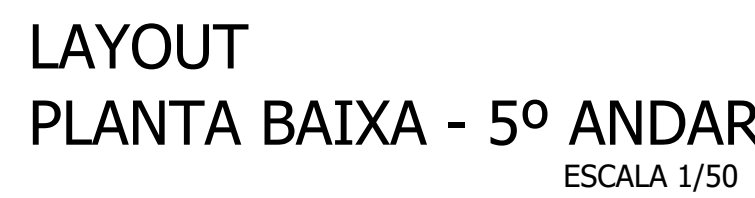


VISTA FRONTAL
escala 1/25



CORTE AA
escala 1/25

REFORMAS DE SALAS COMERCIAIS CREA / RS - INSPETORIA RIO GRANDE Av. SILVA PAES, 266 - CENTRO - RIO GRANDE / RS			
PROJETO: Arq. LEONNARDO TÓRGO / Eng. SANDRA BERTO			
ASSUNTO: DETALHAMENTO DIVISÓRIA RIPADA DE MADEIRA SALA 501			PRANCHA:
PROJETO	DATA:	ESCALA:	DESENHO:
ARQUITETÔNICO	SETEMBRO/22	INDICADA	LEONNARDO
			A 05



OBS.: Eletrodutos não cotados = Ø1/2"

CURCÍUTOS	ILUMINAÇÃO		TOMADAS		POTÊNCIA (w)	CONDUTOR (mm2)	PROTEÇÃO (A)
	100w	especial	100w	especial			
QUADRO DE CARGAS CD 01	1	26	—	—	2600	2,5	15
	2	—	24	—	2400	2,5	15
	3	—	20	—	2000	2,5	15
	4	—	22	—	2200	2,5	15
	5	—	—	1 1500	1500	4,0	2x20
	6	—	—	1 1500	1500	4,0	2x20
	7	—	—	1 1500	1500	4,0	2x20
	8	—	—	1 1500	1500	4,0	2x20
TOTAL CD 01	26	—	66	4	15200	6,0	
TOTAL GERAL	26	—	66	4	15200	10,0	3x50

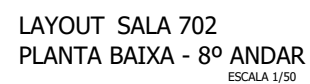


Diagrama de uma planta baixa de um apartamento com 120m², mostrando a distribuição de equipamentos elétricos. O apartamento possui uma sala de estar com sofá e TV, uma cozinha com bancada e fogão, um banheiro com vaso sanitário e piaça, e dois quartos com camas. A planta também mostra a localização de tomadas, interruptores, e pontos de distribuição de energia.

Legenda:

- PLAFON DE LED DE SOBREPOR 60x60cm
- PLAFON DE LED DE SOBREPOR 40x40cm
- PLAFON DE LED DE SOBREPOR 30x30cm
- CD - CENTRO DE DISTRIBUIÇÃO
- INT - TOMADA DE INTERFONE
- TEL - TOMADA DE TELEFONE
- TV - TOMADA DE ANTENA
- INTERRUPTOR SIMPLES
- INTERRUPTOR DUPLA
- CHAVE DE HOTEL
- INTERRUPTOR DUPLA C/ HOTEL
- INTERRUPTOR C/ TOMADA (n=1,40m)
- TOMADA SIMPLES
- TOMADA DUPLA
- TOMADA TRÍPLA
- TOMADA BAIXA - h=0,30m
- TOMADA - h=0,90m
- TOMADA ALTA - h=2,10m
- CAIXA DE ESPERA 4"x4"
- ELETRODUTO DE PVC PELA PAREDE E TETO
- ELETRODUTO DE PVC PELO PISO

CD 2	1	20	—	—	—	2000	2,5	15
	2	—	—	26	—	2600	2,5	15
	3	—	—	—	$\frac{1}{1500}$	1500	4,0	2x20
	4	—	—	—	$\frac{1}{1500}$	1500	4,0	2x20
TOTAL CD 2		20	—	26	2	7600	6,0	
TOTAL GERAL		39	—	64	6	16300	10,0	3x50

EL 02





ATENDIMENTO

